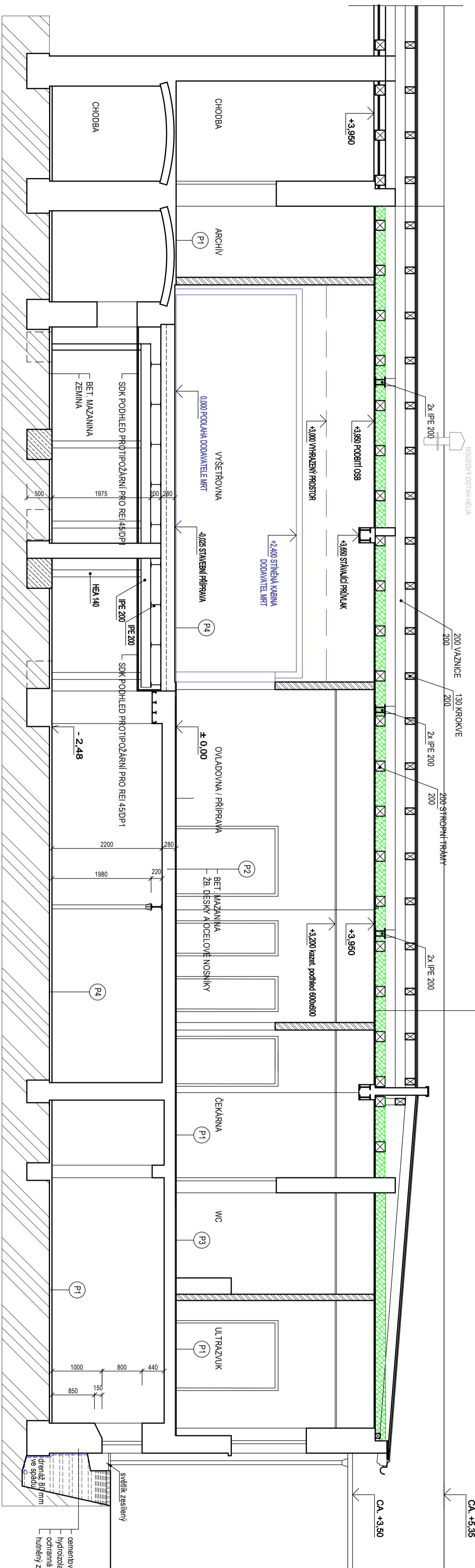


**NOVÝ STAV 1:50**

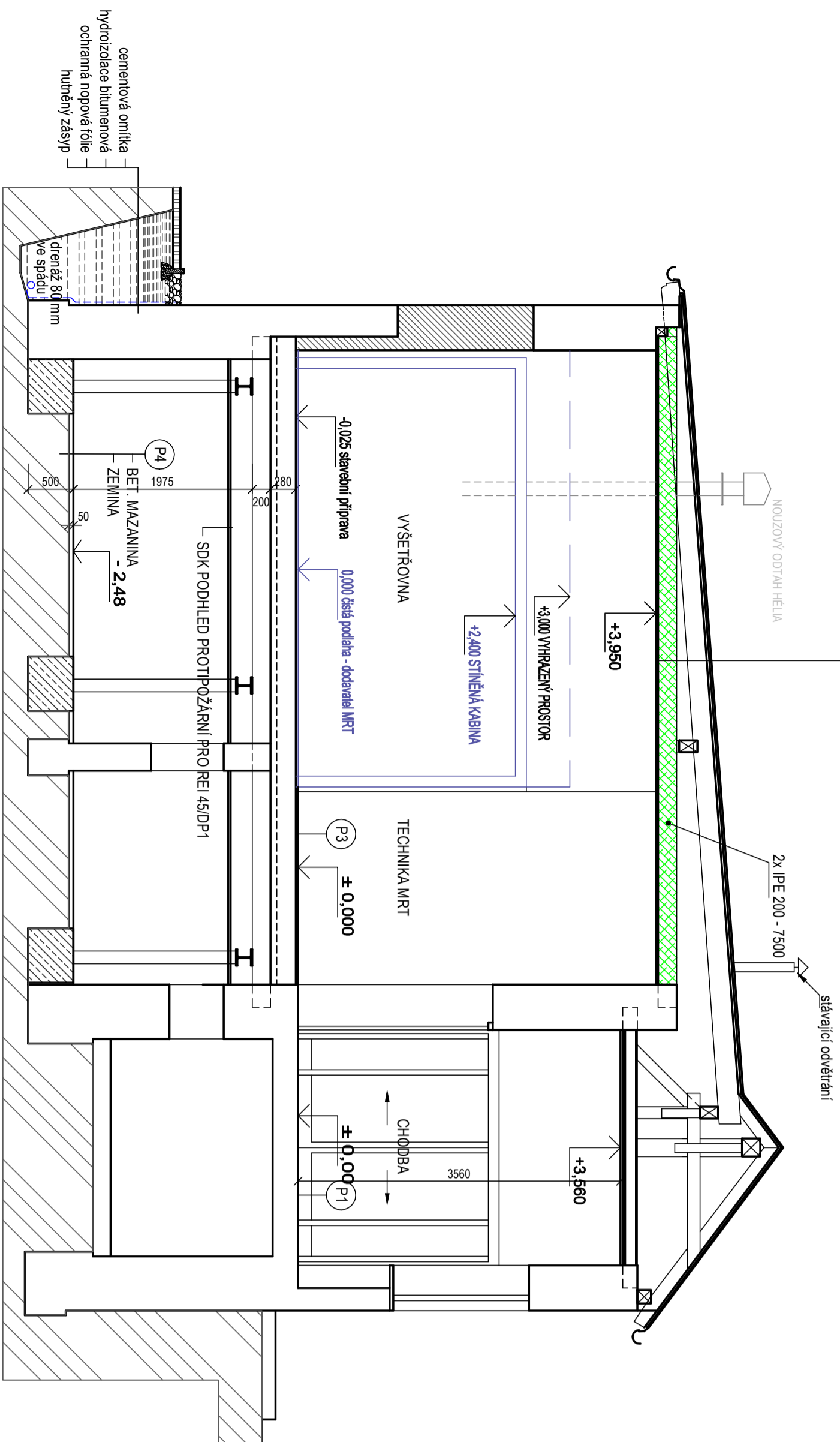
## ŘEZ PODÉLNÝ 1-1



- STĀVAJICI KRYTINA - BITUMEN. PÁSY
- STĀVAJICI DŘEVĚNÉ BEDNĚNÍ - FOŠNY
- KROKVE 130/200
- VOLNÝ PROSTOR
- NOVÁ TĚPIELNA IZOLACE - MINERALNÍ VLNĀ 200 MM
- NOVÁ PAROTĚSNÁ ZÁBRANA - FOLIE PE POD STĀVAJICI STŘEŠNÍ TRÁMY
- NOVÉ BEDNĚNÍ OSB 19 MM POD STĀVAJICI STŘEŠNÍ TRÁMY

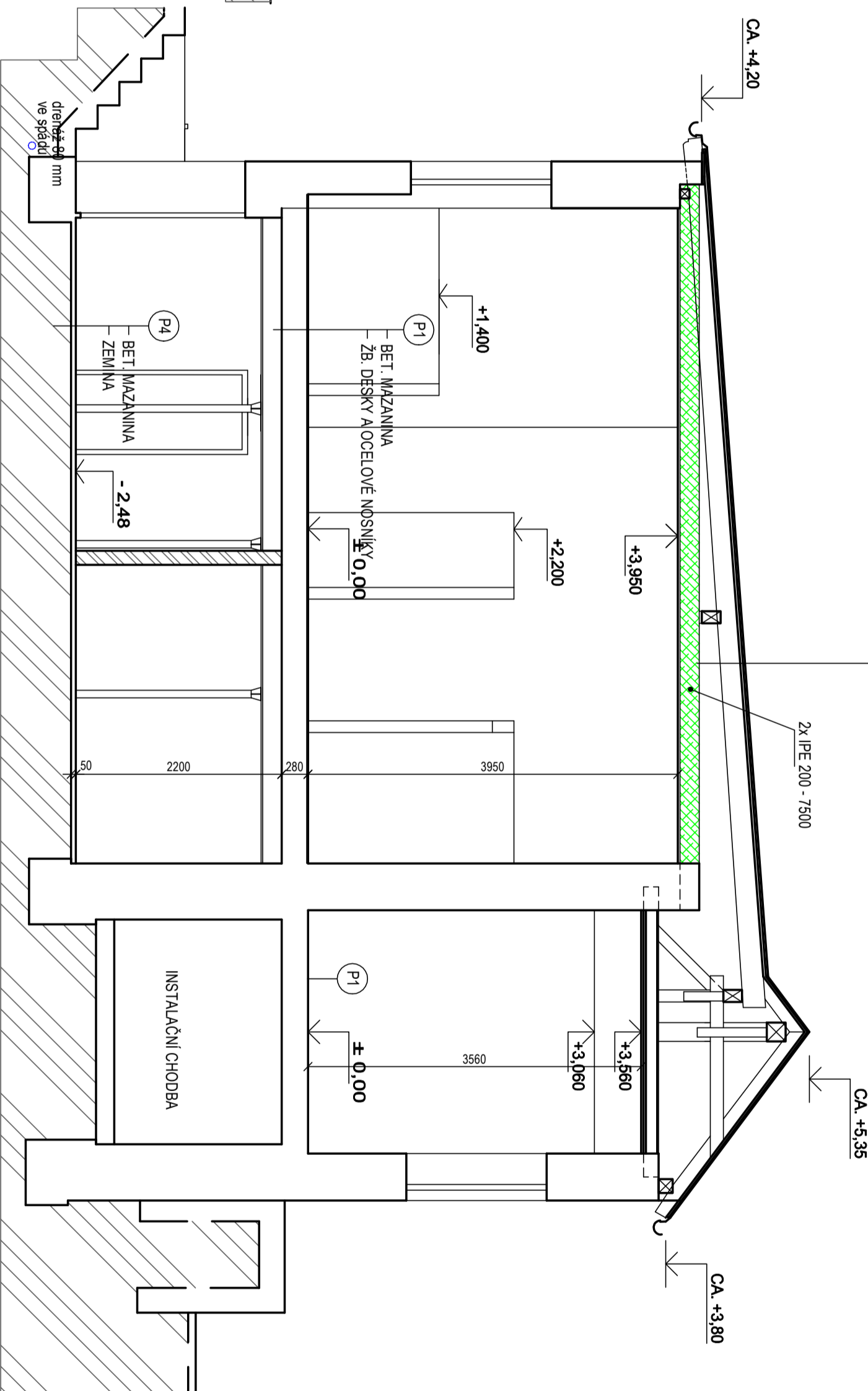
- |    |   |                            |        |
|----|---|----------------------------|--------|
| P1 | PVC HETEROGENNÍ ZATEŽOVÉ, R10, ZATEŽ 3043<br>VÝROBNÁVÝS ŠTERKA<br>STAVJALICI MAZANINA   | 2,5 - 5 MM                 | 2,5 MM |
| P2 | PVC HOMOGENNÍ ZATEŽOVÉ, ELEKTROSTAT. VODIVÉ<br>EL. ODPOR 0,05 - 10 MOHM, ZATEŽ 2443<br>VÝROBNÁVÝS ŠTERKA<br>STAVJALICI MAZANINA | 2,5 - 3 MM                 | 2,0 MM |
| P3 | KERAM. DLUŽBA R9<br>FLEXIBILNÍ ŠTERKA<br>VÝROBNÁVÝS ŠTERKA<br>STAVJALICI MAZANINA, NOVÁ BET, DESKA                              | 9 MM<br>3 MM<br>2,5 - 5 MM |        |
| P4 | EPXY NÁTER NA PENETRACI<br>STAVJALICI MAZANINA, BET, DESKA  |                            |        |

## ŘEZ PŘÍČNÝ 2-2









- STÁVAJÍCÍ KRYTINA - BITUMEN, PÁSY
- STÁVAJÍCÍ DŘEVĚNÉ BĚHNĚNÍ - FOSNY
- KROKVE 1/30/200
- VOLNÝ PROSTOR
- NOVA TĚPĚLNÁ IZOLACE - MINERALNÍ VLNĚ 200 MM
- NOVA PÁROTĚSNÁ ZÁBRANA - FOLIE PE POD STÁVAJÍCÍ STŘEŠNÍ TRÁMY
- NOVĚ BĚHNĚNÍ OSB 19 MM POD STÁVAJÍCÍ STŘEŠNÍ TRÁMY

### ŘEZ PŘÍČNÝ 3-3



- STĀJALICI KRYTINA - BITUMEN PÁSY  
STĀJALICI DŘEVĚNÉ BEDNĚNÍ - FOŠY  
KROKVE 130/200  
VOLNÝ PROSTOR  
NOVÁ TEPLĚNÁ IZOLACE - MINERÁLNÍ VLNĚ 200 MM  
NOVÁ PAROTĚSNÁ ZÁBRANA - FOLIE PE POD STĀJALICI STŘOPNÍ TRÁMY  
NOVÉ BEDNĚNÍ OSB 19 MM POD STĀJALICI STŘOPNÍ TRÁMY

- |   |                                 |
|---|---------------------------------|
|  | stělavající betonové konstrukce |
|  | stělavající zděné konstrukce    |
|  | nové betonové konstrukce        |
|  | nové zděné konstrukce           |
|  | nové příčky SDK                 |
|  | lepená izolace MW               |

### Platnost udaných rozměrů


Ve výkresích a výkazech uvedené rozměry jsou orientační, pro účely schvařovacího řízení a kalkulace dodávek a nenahrazují stanovení potřebných rozměrů pro výrobu zhotovitelem v jeho vlastní odpovědnosti.

**Zodpovednosť za stanovení rozměrů**

Všeckere rozměry stávajících částí stavby jakož i dílu předchozích profesí je nutné brát zřetelitem na místě jednotlivě a ve vlastní odpovědnosti.

### Rozměrové odchylky

Važnejší rozměrové odchylky je nezbytné konzultovat s projektantem před zahájením výroby.

				MAMMAMEDICA s.r.o. INŽENÝRSKÉ STROJNÍČSTVO			
OP. PROJEKTANT	PROJEKTANT	KRESL.	KONTROLOVAL	TEL.: +42 602 706, FAX: +42 602 714			
Ing. Šedárik	Ing. Hoyer	Ing. Hoyer	Ing. Šedárik				
MU)	CHOMUTOV			FORMÁT	4 x A4		
INVESTOR	KRAJSKÁ ZDRAVOŤNÍ A.S., IŠTEJNL.			DATUM	09/2016		
AKCE	NOVÁ MAGNETICKÁ REZONANČNÁ VEŠNÉ SAMICE ZNAMENÉHO OBJEKTU			STUPEŇ	DŠP		
	KRAJSKÉ ZDRAVOŤNÍ A.S., NEMOCNICE CHOMUTOV, O.Z.			Č. ZAKÁZKY	1207		
				MĚŘITVO	Č. VÝKRESU		
OBSSM	NOVÝ STAV - ŘEZY			1:50	S 11		

**Výkres je platný pouze v barevném provedení!**